

LUZERN

KANTON
LUZERN

Wegweiser Kanton Luzern

Gesundheit Soziales Arbeit



Willkommen im Kanton Luzern

Der «Wegweiser Kanton Luzern. Gesundheit – Soziales – Arbeit» orientiert Sie über die kantonalen und regionalen Angebote und Fachstellen des Gesundheits- und Sozialwesens sowie zu den Themen Arbeit und Sozialversicherungen. Ausführliche Informationen entnehmen Sie der jeweiligen Website. Für Auskünfte oder Beratungen wenden Sie sich bitte direkt an die Fachstellen.

Änderungen der beschriebenen Dienstleistungen bleiben vorbehalten, da sich die Angebote ändern können. Der Wegweiser erhebt keinen Anspruch auf Vollständigkeit.

Weitere und für die ganze Schweiz gültige Auskünfte zur medizinischen Versorgung finden Sie auch im «Gesundheitswegweiser Schweiz». Der «Wegweiser Kanton Luzern. Gesundheit – Soziales – Arbeit» steht in engem Zusammenhang mit dem «Gesundheitswegweiser Schweiz». Idealerweise sind Sie im Besitz beider Wegweiser, um Querverweise in diesem Wegweiser zu nutzen.

Bei den Angeboten in diesem Wegweiser handelt es sich oft um Beratungsangebote, welche von Sozialberatungsstellen geleistet werden. Nachfolgend wird der Begriff Beratung erklärt.

Beratung

Eine Beratung ist ein freiwilliges Gespräch mit einer Fachperson. Sie bietet Informationen und Unterstützung, um Fragen, Probleme oder Aufgaben zu lösen.

Vorwort

Dieser Wegweiser enthält wichtige Informationen und Adressen zur Gesundheitsversorgung, zu den Sozialberatungsangeboten sowie zum Bereich Arbeit für den Kanton Luzern.

Der Wegweiser zeigt den Einwohnerinnen und Einwohnern, wohin sie sich bei welchen Fragen und Problemen wenden können.

Der Wegweiser soll vor allem Neuzuziehende dabei unterstützen, sich im Kanton Luzern zu orientieren. Er ist deshalb auch in verschiedene Sprachen übersetzt. Gemeindeangestellten, Fachpersonen, Mitgliedern von Vereinen und weiteren interessierten Kreisen soll der Wegweiser als Information und zur Informationsvermittlung dienen.

In den Gemeinden im Kanton Luzern gibt es zahlreiche weitere Angebote in den Bereichen Sport und Kultur sowie zu sozialen Aktivitäten, sei dies in Vereinen oder ausserhalb. Sind Sie an einem Fitness- oder Sportangebot interessiert, möchten Sie sich sozial oder kulturell engagieren, dann erkundigen Sie sich bei Ihrer Gemeinde über die verschiedenen Möglichkeiten in Ihrer Umgebung.

Ruth Bachmann

Leiterin Kindheit-Jugend-Familie und Integration
Dienststelle Soziales und Gesellschaft Kanton Luzern

Inhaltsverzeichnis

1 Allgemeine Informationen

- Datenschutz und Schweigepflicht 7
- Dolmetschdienst Zentralschweiz 8
- Kosten der Angebote 8

2 Gesundheit

- Körperliche Gesundheit 11
- Psychische Gesundheit 14
- Suchtverhalten
Alkohol, Drogen usw. 16

3 Soziales

- Gemeindesozialdienste und
Sozial-BeratungsZentren (SoBZ) 19

Allgemeine Sozialberatungsstellen

- FABIA 21
- Caritas Luzern 21

Spezialisierte Beratung, Prävention und Gesundheitsförderung

- Prävention und Gesundheits-
förderung 22
- Kinder und Jugendliche 24
- Familien 25
- Beziehung, Sexualität und
Lebensberatung 26
- Menschen mit Behinderung 28
- Menschen im Alter 28
- Menschen ohne geregelten
Aufenthaltsstatus (Sans-Papiers) 29
- Unfall und Gewalt 30

- Finanzen und Schulden 31
- Not- und Überlebenshilfe 31
- Sozialdienste religiöser
Institutionen 32
- Soziale Adressen 32


4 Arbeit

- Berufs- und Laufbahnberatung 35
- Arbeitslosigkeit 35
- Schlichtungsstellen 36
- Rechtsauskunft 36

5 Sozialversicherungen

- AHV-Zweigstellen 39
- Ombudsstelle
Krankenversicherung 40

Notrufnummern 43 Fachstellenindex 45

Querverweis auf den
«Gesundheitswegweiser Schweiz»
www.migesplus.ch › Wegweiser ›
Gesundheitswegweiser 

Allgemeine Informationen

Wenn Sie unsicher sind, welche Stelle für Ihre Fragen oder Ihr Problem zuständig ist, dann melden Sie sich beim Sozialdienst Ihrer Gemeinde. Dort erhalten Sie Hilfe, um die richtige Stelle zu finden. Unter dem Titel Gemeindefozialdienste und Sozial-BeratungsZentren (SoBZ) auf Seite 19 erfahren Sie mehr hierzu.

Sie können sich auch bei FABIA melden, wenn Ihnen unklar ist, welche Stelle für Ihr Anliegen zuständig ist.

FABIA – Fachstelle für die Beratung und Integration von Ausländerinnen und Ausländern

Tribtschenstrasse 78

6005 Luzern

041 360 07 22

info@fabialuzern.ch

www.fabialuzern.ch

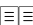
Datenschutz und Schweigepflicht

Das Personal der Fachstellen und des Dolmetschdienstes unterstehen der Schweigepflicht. Nur mit Ihrem Einverständnis dürfen Informationen an Dritte weitergeleitet werden. Falls das Gesetz eine Informationspflicht gegenüber Dritten vorsieht, werden Sie darüber im Voraus informiert.

Dolmetschdienst Zentralschweiz

Für eine optimale Verständigung zwischen Zugewanderten und Fachpersonen von privaten oder öffentlichen Stellen im Gesundheits-, Bildungs- und Sozialbereich vermittelt der Dolmetschdienst qualifizierte interkulturell Dolmetschende und Vermittelnde in rund 50 Sprachen.

Caritas Luzern
Dolmetschdienst Zentralschweiz
Brünigstrasse 25
6002 Luzern
041 368 51 51
info@dolmetschdienst.ch
www.dolmetschdienst.ch

Weitere Informationen zu interkulturellem Übersetzen finden Sie im «Gesundheitswegweiser Schweiz». 

Kosten der Angebote

Die meisten Angebote in diesem Wegweiser sind kostenlos. Falls ein Angebot etwas kostet, werden Sie von der Fachstelle darüber informiert.

2




Gesundheit

Körperliche Gesundheit

Die Hausärztin / der Hausarzt

In der Schweiz ist die Hausärztin oder der Hausarzt für die medizinische Grundversorgung zuständig. Wenn Sie krank sind oder eine medizinische Beratung brauchen, ist Ihre erste Anlaufstelle immer Ihre Hausärztin oder Ihr Hausarzt. Falls medizinisch nötig, werden Sie bei einer Fachperson angemeldet oder in ein Spital überwiesen.

Sie haben noch keine Hausärztin oder keinen Hausarzt? Der folgende Link ist das offizielle und vollständige Verzeichnis der Ärztinnen und Ärzte in der Schweiz. Hier lassen sich auch Ärztinnen und Ärzte nach Sprachkenntnissen finden. www.doctorfmh.ch

Weitere Informationen zur medizinischen Versorgung durch Hausärztinnen und Hausärzte sowie zu Krankenversicherungen finden Sie im «Gesundheitswegweiser Schweiz». 

Kantonale Spitäler, Notfallnummer der Luzerner Ärzte, Kinderärztliches Beratungstelefon, Permanence Medical Center

Falls Ihre Hausärztin oder Ihr Hausarzt nicht erreichbar ist, können Sie sich an folgende Stellen wenden:

www.luks.ch

Notfallnummer der Luzerner Ärzte

0900 11 14 14 (3.23 CHF/Min.)

Unter dieser Nummer erhalten Sie 24 Stunden / 7 Tage Auskunft, wenn Sie Ihre Hausärztin oder Ihren Hausarzt nicht erreichen.

Kinderärztliches Beratungstelefon

0900 55 47 74 (3.23 CHF/Min.)

Unter dieser Nummer erhalten Sie 24 Stunden / 7 Tage Auskunft von Ärztinnen und Ärzten des Kinderspitals Luzern.

Luzerner Kantonsspital Luzern

Spitalstrasse
6000 Luzern 16
041 205 11 11

Luzerner Kantonsspital Sursee


Spitalstrasse 16 A
6210 Sursee
041 926 45 45

Luzerner Kantonsspital Wolhusen

Spitalstrasse 50
6110 Wolhusen
041 492 82 82

Permanence Medical Center Luzern
Shopping-Bereich Bahnhof Luzern
041 211 14 44
www.permanence-luzern.ch

Nur in lebensbedrohlichen Situationen wählen Sie direkt die Notrufnummer 144.

Weitere Informationen zum Verhalten in medizinischen Notfällen und zum Spitalaufenthalt finden Sie im «Gesundheitswegweiser Schweiz». 


Spitex

Die Spitex bietet spital- und heimexterne Pflege und Betreuung an. Pflegefachpersonen pflegen und unterstützen hilfsbedürftige Menschen zu Hause. Personen, die beispielsweise nach einem Spitalaufenthalt weiterhin Pflege und Unterstützung benötigen, erhalten diese bei der Spitex.

Nationale Spitex-Nummer

0842 80 40 20

Unter dieser Telefonnummer können Sie die Postleitzahl Ihrer Wohngemeinde eingeben. Sie werden anschliessend mit der zuständigen Spitex-Organisation verbunden.

Weitere Informationen zur Spitex finden Sie im «Gesundheitswegweiser Schweiz». 

KinderSpitex Zentralschweiz

Die KinderSpitex ist auf die Pflege von Kindern und Jugendlichen bis zum 18. Lebensjahr zu Hause spezialisiert.

KinderSpitex Zentralschweiz

Brünigstrasse 20

6005 Luzern

041 970 06 50


info@kispex.ch

www.kispex.ch

Die Zahnärztin / der Zahnarzt

Bei Zahnproblemen wenden Sie sich an Ihre Zahnärztin oder Ihren Zahnarzt. Eine Liste mit Zahnärztinnen und Zahnärzten im Kanton Luzern finden Sie im Internet.

www.gesundheit.lu.ch › Zahnmedizin ›
Personenliste Zahnärzte / Zahnärztinnen
Kt LU

Weitere Informationen zur zahnärztlichen Versorgung finden Sie im «Gesundheitswegweiser Schweiz». 

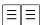
Psychische Gesundheit

Sie leiden unter anhaltenden Schlafstörungen, haben Angstzustände oder andere psychische Leiden. Im Kanton Luzern ist Ihre erste Anlaufstelle Ihre Hausärztin oder Ihr Hausarzt. Von dort werden Sie an eine psychiatrische Fachperson oder Fachstelle überwiesen.

Notfallnummer der Luzerner Ärzte

0900 11 14 14 (3.23 CHF/Min.)

Unter dieser Nummer erhalten Sie 24 Stunden/7 Tage Auskunft, wenn Sie Ihre Hausärztin oder Ihren Hausarzt nicht erreichen.

Weitere Informationen zur psychiatrischen oder psychotherapeutischen Behandlung finden Sie im «Gesundheitswegweiser Schweiz». 

Luzerner Psychiatrie – Ambulatorien

Die ambulanten Beratungs- und Behandlungsstellen stehen Personen offen, die von einer Lebenskrise oder einer psychischen Erkrankung betroffen sind. Dazu zählen unter anderem Depressionen, manisch-depressive Erkrankungen, Angststörungen, Belastungsstörungen oder Suchterkrankungen.

www.lups.ch › Erwachsenenpsychiatrie
› Allgemeinpsychiatrie › Ambulatorien

Standorte

Ambulatorium Hochdorf
Brauipplatz 8
6280 Hochdorf
058 856 59 00

Ambulatorien A und B Luzern
Löwengraben 20
6004 Luzern
058 856 48 40

Ambulatorium Sursee
Surentalstrasse 10
6210 Sursee
058 856 46 00

Ambulatorium Wolhusen
Gütsch 1 Josefshaus
6110 Wolhusen
058 856 58 40

Kinder- und Jugend- psychiatrischer Dienst (KJPD)

Der KJPD ist zuständig für psychologische und psychiatrische Abklärungen und Behandlungen von Kindern und Jugendlichen mit psychischen, psychosomatischen und psychosozialen Schwierigkeiten.

www.lups.ch
› Kinder- und Jugendpsychiatrie

Standorte

Ambulatorium Hochdorf
Brauipplatz 8
6280 Hochdorf
058 856 45 00

Ambulatorium Luzern
Areal Kantonsspital 13
6000 Luzern16
058 856 45 00

Ambulatorium Schüpfheim
Hauptstrasse 13
6170 Schüpfheim
058 856 45 00

Ambulatorium Sursee
Surentalstrasse 10
6210 Sursee
058 856 45 00

Ambulatorium Willisau
Rathaus
6130 Willisau
058 856 45 00

Angehörigentelefon (Luzerner Psychiatrie)

Fachpersonen informieren Angehörige von psychisch kranken Menschen bei Fragen zu psychischen Erkrankungen, Medikamenten und Behandlungsmöglichkeiten.

Beratungstelefon 24 h
für Betroffene und Angehörige
0900 85 65 65
(Regulärer Gesprächstarif bis zur
10. Minute, danach 3.23 CHF/Min.)
www.lups.ch › Patienten & Angehörige
› Angehörigenarbeit

Suchtverhalten

Alkohol, Drogen usw.

Sozial-BeratungsZentren (SoBZ)

Die Fachpersonen in den SoBZ beraten Sie bei Fragen rund um Alkohol-, Spiel-, Kauf-, Esssucht usw.

Unter dem Titel Gemeindesozialdienste und Sozial-BeratungsZentren (SoBZ) auf Seite 19 finden Sie das für Ihre Region zuständige SoBZ.

Luzerner Psychiatrie – Ambulatorien

Die Angebote der ambulanten Beratungs- und Behandlungsstellen richten sich an Personen mit einer Abhängigkeit von Alkohol, Medikamenten, Opiaten oder anderen suchterzeugenden Substanzen.

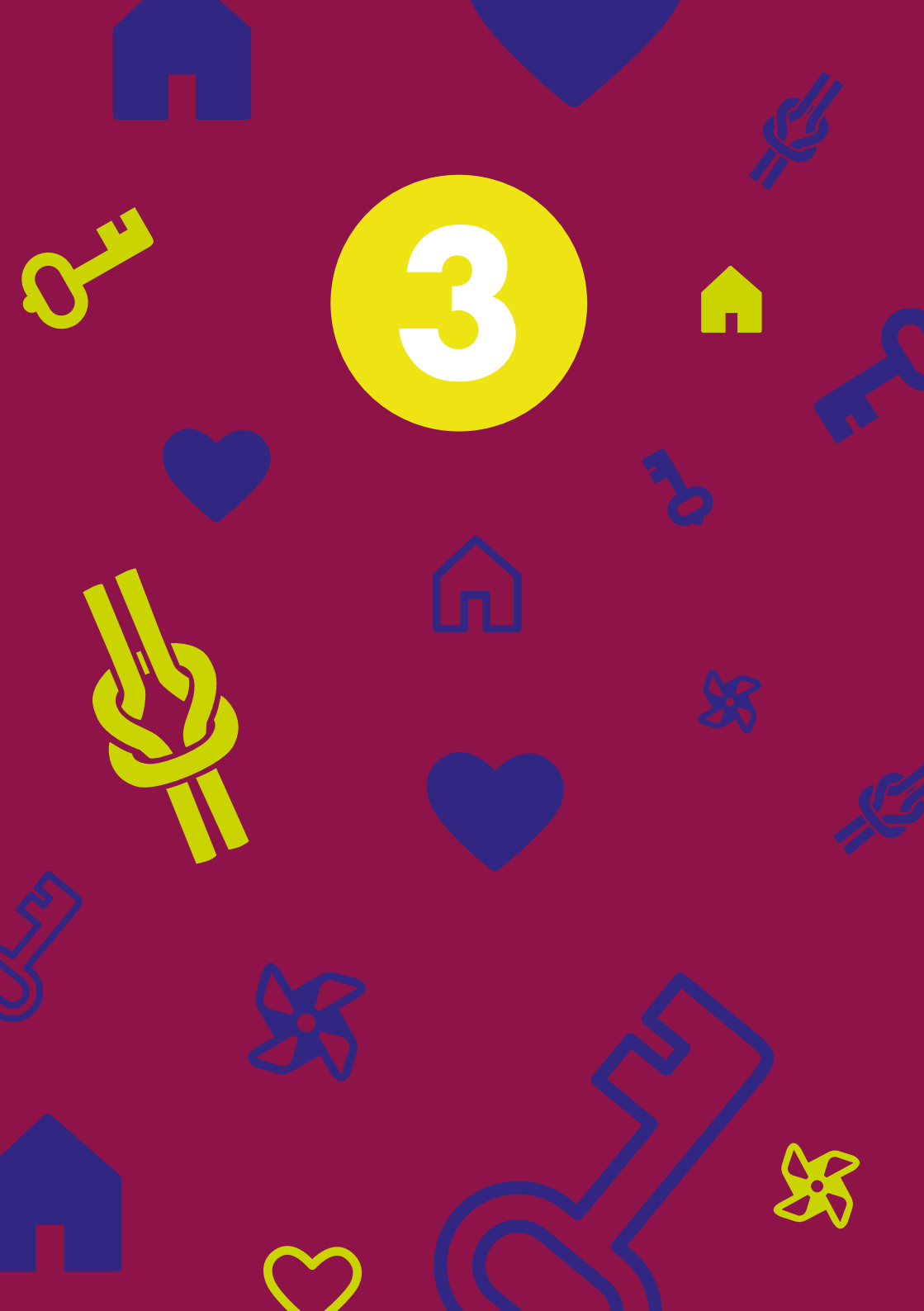
Unter dem Titel Luzerner Psychiatrie-Ambulatorien auf Seite 14 finden Sie das für Ihre Region zuständige Luzerner Psychiatrie-Ambulatorium.

Drop-in

Das Drop-in ist eine ambulante Behandlungs- und Abklärungsstelle für opioid- oder mehrfachabhängige Menschen.

Drop-in
Bruchstrasse 29 A
6000 Luzern 7
058 856 43 00
dropin@lups.ch
www.lups.ch > Erwachsenen-Psychiatrie
> Abhängigkeit

3



Soziales

Gemeindesozial- dienste und Sozial-Beratungs- Zentren (SoBZ)

Persönliche, familiäre oder finanzielle Schwierigkeiten oder akute Notlagen sind oft nicht ohne die Unterstützung einer Fachperson zu lösen. Im persönlichen Beratungsgespräch beim Sozialdienst der Wohngemeinde oder in einem Sozial-BeratungsZentrum (SoBZ) finden Sie die fachliche Unterstützung zur Lösung Ihrer Probleme.

Jede Gemeinde im Kanton Luzern führt entweder selber einen Sozialdienst oder ist mit anderen Gemeinden einem Sozial-BeratungsZentrum (SoBZ) angeschlossen.

Zu den Aufgaben eines Sozialdienstes oder eines regionalen Sozial-Beratungs-Zentrums (SoBZ) gehören im Allgemeinen folgende Bereiche:

- Mütter- und Väterberatung
- Erziehungsberatung
- Jugendberatung
- Einzel-, Paar- und Familienberatung
- Budget- und Schuldenberatung
- Wirtschaftliche Sozialhilfe und Elternschaftsbeihilfen
- Beratung bei Alkoholgefährdung und Alkoholabhängigkeit
- Beratung bei Essstörungen, Spielsucht, Medikamentenabhängigkeit und anderem Suchtverhalten

- Berufsbeistandschaft im Kindes- und Erwachsenenenschutz
- Schulsozialarbeit

Sie können sich bei der Gemeindeverwaltung Ihrer Wohngemeinde über den für Sie zuständigen Sozialdienst oder das zuständige regionale SoBZ informieren. Über www.sobz.ch finden Sie ebenfalls weitere Informationen.

Regionale SoBZ

SoBZ Hochdorf
Bankstrasse 3 B
Postfach 694
6281 Hochdorf
041 914 31 31
hochdorf@sobz.ch

SoBZ Sursee
Haselmatte 2 A
Postfach
6210 Sursee
041 925 18 25
sursee@sobz.ch

SoBZ Region Willisau-Wiggertal
Kreuzstrasse 3 B
Postfach 3239
6130 Willisau
041 972 56 20
willisau@sobz.ch

SoBZ Region Entlebuch,
Wolhusen und Ruswil
Hauptstrasse 13
Postfach 165
6170 Schüpfheim
041 485 72 00
info@sobz-entlebuch.ch

Stadt Luzern

Sozial Info Rex
Einwohnerinnen und Einwohner der Stadt Luzern erhalten bei Sozial Info Rex Auskünfte und Unterstützung bei der Suche nach der zuständigen Fachstelle und den möglichen Angeboten.

Sozial Info Rex
Obergrundstrasse 3
6002 Luzern
041 208 72 72
www.sozialedienste.stadtluern.ch

Ausschliesslich für Suchtfragen
zuständig:
SoBZ Luzern
Obergrundstrasse 49
6003 Luzern
041 249 30 60
luzern@sobz.ch

Allgemeine Sozialberatungs- stellen

FABIA – Fachstelle für die Beratung und Integration von Ausländerinnen und Ausländern

Diese Fachstelle bietet Beratung und Information zu Themen rund um die Integration an. Zielpublikum sind Personen mit Aufenthaltsbewilligungen B, C, L oder F nach 10 Jahren, Fachpersonen des Sozial-, Bildungs- und Gesundheitswesens sowie Behörden, Verwaltungen und weitere Interessierte.

FABIA – Fachstelle für die Beratung und Integration von Ausländerinnen und Ausländern

Tribschenstrasse 78
6005 Luzern
041 360 07 22
info@fabialuzern.ch
www.fabialuzern.ch

Caritas Luzern

Caritas Luzern bietet Einzelpersonen und Familien, die sich in einer Notlage befinden, individuelle Hilfe an. Fachpersonen beraten, informieren und unterstützen Sie bei sozialen und finanziellen Fragen.

Caritas Luzern
Sozial- und Schuldenberatung
Brünigstrasse 25
6002 Luzern
041 368 52 73
sozialberatung@caritas-luzern.ch
www.caritas-luzern.ch

Spezialisierte Beratung, Prävention und Gesundheits- förderung

Prävention und Gesundheits- förderung

traversa – Netzwerk für Menschen mit einer psychischen Erkrankung


traversa berät, begleitet und betreut Menschen mit einer psychischen Erkrankung und ihre nahen Bezugspersonen. Sie bietet ambulante und stationäre Dienstleistungen an.

traversa
Tribschengasse 8
6005 Luzern
041 319 95 00
info@traversa.ch
www.traversa.ch

Patientenstelle Zentralschweiz

Diese Patientenstelle berät Personen, die als Patienten oder Versicherte Probleme haben mit Ärzten, Zahnärzten, Spitälern, Krankenkassen sowie Versicherungen und weiteren medizinischen Leistungserbringern und setzt sich für ihre Rechte ein.

Patientenstelle Zentralschweiz
St. Karliquai 12
6004 Luzern
041 410 10 14
patientenstelle.luzern@bluewin.ch
www.zentralschweiz.patientenstelle.ch

Weitere Informationen zu Rechten und Pflichten von Patientinnen und Patienten finden Sie im «Gesundheitswegweiser Schweiz». 

Aids Hilfe Luzern

Die Aids Hilfe Luzern berät Sie anonym am Telefon oder persönlich bei Fragen zu HIV/Aids, zu anderen sexuell übertragbaren Infektionen, zu psychosozialen Themen und zur Sexualität allgemein.

Aids Hilfe Luzern
S&X – Sexuelle Gesundheit Zentral-
schweiz
Museggstrasse 27
6004 Luzern
041 410 69 60
info@sundx.ch
www.sundx.ch

Selbsthilfe Luzern Obwalden Nidwalden

Im Kanton Luzern gibt es rund 90 Selbsthilfegruppen zu diversen Themen. Auf der Website der Fachstelle Selbsthilfe Luzern Obwalden Nidwalden oder im direkten Kontakt erfahren Sie mehr darüber.

Selbsthilfe Luzern
041 210 34 44
mail@selbsthilfeluzern.ch
www.selbsthilfeluzern.ch

Benevol Luzern – Fachstelle für Freiwilligenarbeit

Die Fachstelle informiert über Freiwilligenarbeit im Kanton Luzern und berät Personen, welche sich freiwillig engagieren möchten.

Benevol Luzern
Postfach
6210 Sursee
041 211 02 30
www.benevol-luzern.ch

migesplus.ch

Auf dieser Website finden Sie Informationen zum Gesundheitssystem, zum Krankenversicherungssystem, zur Gesundheitsförderung usw. in verschiedenen Sprachen.

www.migesplus.ch

Kinder und Jugendliche

Contact – Jugend- und Familienberatung

Dieses Angebot richtet sich an Jugendliche und junge Erwachsene im Alter von 13 bis 25 Jahren, deren Eltern und Bezugspersonen.

Über www.contactluzern.ch finden Sie die zuständige Beratungsstelle für Ihre Gemeinde.

Contact Jugend- und Familienberatung
Kasernenplatz 3
Postfach 7860
6000 Luzern 7
041 208 72 90
info@contactluzern.ch
www.contactluzern.ch

Fachstelle für Früherziehung und Sinnesbehinderungen FFS

Die FFS begleitet und fördert entwicklungsgefährdete, auffällige Kinder und Kinder mit einer Behinderung ab der Geburt bis zum Eintritt in den Kindergarten und berät Eltern und Erziehungsverantwortliche in Fragen zur Entwicklung und zur Erziehung ihres Kindes.

www.volksschulbildung.lu.ch ›
Schulsystem & Schulen › FFS

Regionale HFD-Zweigstellen

HFD Luzern
Weggismattsrasse 23
6004 Luzern
041 228 31 40

HFD Sursee
Haselmatte 2 A
6210 Sursee
041 228 31 10

HFD Willisau
Am Schützenrain 4
6130 Willisau
041 228 31 30

Pro Juventute Für Kinder und Jugendliche

Pro Juventute berät Kinder und Jugendliche und hilft in Notfällen.

Beratung + Hilfe 147
Für Kinder und Jugendliche 24 Stunden /
7 Tage via Telefon, SMS, Chat,
E-Mail und Webservice.
beratung@147.ch
www.147.ch

Pro Juventute Kanton Luzern
www.projuventute-luzern.ch

Familien

Mütter- und Väterberatung

Diese Beratungsstelle berät Mütter und Väter mit Kindern von der Geburt bis zum fünften Lebensjahr. Sie beantwortet Fragen zum Stillen, zur Ernährung, zur Entwicklung, zur Erziehung, zu Gesundheit/Krankheit usw.

Mütter- und Väterberatung Region Luzern

www.muetterberatung-luzern.ch
> Beratungen

Mütter- und Väterberatung
Region Luzern
Kasernenplatz 3
Postfach 7860
6000 Luzern 7
041 208 73 33
mvb@stadtluzern.ch
www.muetterberatung-luzern.ch

Mütter- und Väterberatung Luzern Landschaft

Die SoBZ der Luzerner Landschaft bieten für ihre Gemeinden die Mütter- und Väterberatung an: Unter dem Titel Gemeindesozialdienste und Sozial-BeratungsZentren (SoBZ) auf Seite 19 finden Sie das für Ihre Region zuständige SoBZ.

Kinderbetreuung

Auf dieser Website finden Sie Informationen zu über 400 familienergänzenden Kinderbetreuungsangeboten im Kanton Luzern.

www.kinderbetreuung.lu.ch

Contact – Jugend- und Familienberatung

Dieses Angebot richtet sich an Familien mit Kindern im Alter von bis zu 13 Jahren. Angeboten wird auch ein Informationsgespräch für Eltern in Trennung oder Scheidung.

Unter dem Titel Contact – Jugend- und Familienberatung auf Seite 24 finden Sie weitere Informationen zu diesem Beratungsangebot.

Elternbildung LU

Diese Website informiert Sie über das vielfältige Bildungsangebot zum Thema Erziehung. Sie erfahren, wo Veranstaltungen stattfinden, wo Sie fachkundiges Wissen erhalten und sich mit anderen Eltern austauschen können.


www.elternbildung.lu.ch

Beziehung, Sexualität und Lebensberatung

elbe – Fachstelle für Lebensfragen

Dies ist die offizielle Beratungsstelle für Einzel- und Paarberatung, Schwangerschaft und Familienplanung sowie Sexualität in den Kantonen Luzern, Nid- und Obwalden.

elbe – Fachstelle für Lebensfragen
Hirschmattstrasse 30 B
6003 Luzern
041 210 10 87
www.elbeluzern.ch

Weitere Informationen zur Versorgung bei Schwangerschaft und Geburt finden Sie im «Gesundheitswegweiser Schweiz». 

Frauenzentrale Luzern

Diese Beratungsstelle bietet folgende Angebote: Rechtsberatung, Budgetberatung, Volljährigenunterhalt und Kinderbetreuung in der Stadt Luzern. Diese Beratungsangebote richten sich auch an Männer.

Frauenzentrale Luzern
Töpferstrasse 5
6004 Luzern
041 211 00 30
info@frauenzentrale.ch
www.frauenzentraleluzern.ch

manne.ch – Mannebüro Luzern

Das Beratungstelefon hilft bei spezifischen Männerfragen und akuten Problemen. Themen können beispielsweise Männergesundheit, Beziehung, Familie, Spiritualität usw. sein.

Mannebüro Luzern
Beratungstelefon 076 393 33 12
kontakt@mannehotline.ch
www.manne.ch

S&X – Sexuelle Gesundheit Zentralschweiz

Diese Fachstelle informiert und berät zu allen Themen rund um Beziehung, Körperaufklärung und Sexualität. Dieses Angebot richtet sich an Jugendliche und junge Erwachsene sowie an Eltern.

S&X – Sexuelle Gesundheit Zentral-
schweiz
Museggstrasse 27
6004 Luzern
041 410 69 60
info@sundx.ch
www.sundx.ch

LGBT+ Helpline

Hier können sich alle Menschen beraten lassen, die Fragen zum lesbischen, bisexuellen, schwulen und transsexuellen Lebensumfeld haben – egal, welche sexuelle Orientierung sie selbst haben.

0800 133 133
hello@lgbt-helpline.ch
www.lgbt-helpline.ch

zwangsheirat.ch

Diese Aufklärungsstelle berät Betroffene, deren soziales Umfeld sowie Fachpersonen. Beratung wird auch ausserhalb der Bürozeiten nach einer ersten Kontaktaufnahme per Mail oder Telefon (mit Rückrufmöglichkeit) angeboten.

info@zwangsheirat.ch
www.zwangsheirat.ch
0800 800 007

Menschen mit Behinderung

Pro Infirmis

Pro Infirmis bietet Beratung und finanzielle Unterstützung, Begleitung, Entlastung und Weiteres mehr für chronisch Kranke und Menschen mit Behinderung sowie für deren Angehörige.

Pro Infirmis Luzern, Ob- und Nidwalden
Zentralstrasse 18
Postfach 3666
6002 Luzern
058 775 12 12
luzern@proinfirmis.ch
www.proinfirmis.ch
> Angebot > Luzern

Menschen im Alter

Pro Senectute Kanton Luzern

Pro Senectute berät und unterstützt Menschen ab 60 Jahren, z. B. bei Fragen zu Sozialversicherungen, bei rechtlichen und finanziellen Fragen oder zur Wohnsituation. Auch Angehörige werden beraten. Zusätzlich werden Bildungs- und Sportkurse angeboten.


Pro Senectute Kanton Luzern
Bundesplatz 14
Postfach 3640
6002 Luzern
041 226 11 88
info@lu.pro-senectute.ch
www.lu.pro-senectute.ch

Menschen ohne geregelten Aufenthaltsstatus

Sans-Papiers

Diese Kontaktstelle unterstützt und informiert Menschen ohne geregelten Aufenthalt über Sozial- und Krankenversicherungen, Schulen, Bildung, Aufenthaltsstatus, Partnerschaft, Familie usw. Beratungszeiten: Dienstag und Donnerstag, 14.00 bis 18.00 Uhr.

Sans-Papiers
Kontakt- und Beratungsstelle
Langensandstrasse 1
6005 Luzern
041 240 24 10
luzern@sans-papiers.ch

Weitere Informationen zur Gesundheitsversorgung für Personen ohne Aufenthaltsrecht (Sans-Papiers) finden Sie im «Gesundheitswegweiser Schweiz». 

Unfall und Gewalt

Polizei

Bei unmittelbarer Bedrohung oder Gewalt wählen Sie den Notrufnummer 117 der Polizei. Bei anderen strafrechtlichen Fragen wenden Sie sich an die örtlich zuständige Polizeidienststelle für Ihre Gemeinde.

Opferberatungsstelle

Die Opferberatungsstelle ist für Menschen da, die durch eine Straftat in ihrer körperlichen, psychischen oder sexuellen Integrität beeinträchtigt worden sind und die Hilfe bei der Bewältigung ihrer Situation und der Durchsetzung ihrer Rechte in Anspruch nehmen wollen. Gewaltbetroffene Menschen wie auch ihre nächsten Angehörigen haben Anspruch auf Unterstützung nach Opferhilfegesetz.

Opferberatungsstelle
des Kantons Luzern
Obergrundstrasse 70
6003 Luzern
041 228 74 00
opferberatung@lu.ch
www.disg.lu.ch › Themen ›
Opferberatung

Frauenhaus Luzern

Das Angebot des Frauenhauses Luzern richtet sich an physisch, psychisch und sexuell misshandelte Frauen und deren Kinder, wie auch an Frauen, die von ihrem Partner oder Familienangehörigen bedroht oder stark kontrolliert werden. Hier erhalten die Betroffenen Schutz, Unterkunft und Beratung. Das Frauenhaus dient als Zwischenstation, um zur Ruhe zu kommen und die nächsten Schritte zu planen.

Frauenhaus Luzern
Postfach 2616
6002 Luzern 2 Universität
041 360 70 00
frauenhaus@frauenhaus-luzern.ch
www.frauenhaus-luzern.ch

agredis.ch – Gewaltberatung von Mann zu Mann

Hier finden Männer jeden Alters Hilfe, die mit Worten oder Taten anderen Menschen Schaden und Schmerz zugefügt haben.

agredis.ch
Unterlachenstrasse 12
6005 Luzern
078 744 88 88
gewaltberatung@agredis.ch
www.agredis.ch

Finanzen und Schulden

Fachstelle für Schuldenfragen Luzern

Diese Fachstelle berät Personen mit Schulden. Weitere Informationen zum Thema Schulden finden Sie auch unter www.schulden.ch.

Fachstelle für Schuldenfragen Luzern
Weinmarkt 20
6004 Luzern
041 211 00 18
info@schuldenberatung-luzern.ch
www.schuldenberatung-luzern.ch

Not- und Überlebenshilfe

Verein Kirchliche Gassenarbeit Luzern

Dieser Verein unterstützt such- und arbeitsbetroffene Menschen aus der gesamten Zentralschweiz und bietet medizinische Grundversorgung, gesunde Ernährung und individuelle Lebensbewältigungshilfe an.

Verein Kirchliche Gassenarbeit Luzern
Murbacherstrasse 20
6002 Luzern
041 252 26 26
office@gassenarbeit.ch
www.gassenarbeit.ch

Notschlafstelle

Erwachsene Personen mit Wohnsitz in der Schweiz in einer akuten Krisensituation erhalten hier kurzfristig eine Übernachtungsmöglichkeit.

Obdach-Notschlafstelle

Gibraltarstrasse 29

6003 Luzern

041 202 03 10

obdach@jobdach.ch

www.jobdach.ch

Sozialdienste religiöser Institutionen

Es gibt in vielen Gemeinden kirchliche Sozialdienste, welche ähnliche Beratungen anbieten wie die staatlichen Sozialdienste. Fragen Sie bei den Ortskirchen nach.

Andere religiöse Gemeinschaften haben eigene Beratungs- und Unterstützungsangebote. Erkundigen Sie sich bei Ihren religiösen Institutionen.

Soziale Adressen

Auf dieser Website finden Sie Dienstleistungsanbieter zu Themenbereichen wie Betreuung, Pflege, Freiwilligenarbeit, Alter, Freizeit usw.

www.disg.lu.ch > Adressen Soziales



4

Arbeit

Berufs- und Laufbahnberatung

Beratungs- und Informationszentrum für Bildung und Beruf (BIZ)

Dieses Zentrum informiert und berät Jugendliche und Erwachsene bei Fragen rund um Ausbildung, Beruf und Laufbahn.

Beratungs- und Informationszentrum
für Bildung und Beruf (BIZ)
Obergrundstrasse 51
6002 Luzern
041 228 52 52
biz@lu.ch
www.biz.lu.ch

Arbeitslosigkeit

Arbeitsamt

Haben Sie eine Kündigung erhalten oder haben Sie selber Ihre Stelle gekündigt und haben nach Ablauf der Kündigungsfrist keine neue Stelle in Aussicht und riskieren arbeitslos zu werden?

Es ist wichtig, dass Sie sich schnell persönlich auf dem Arbeitsamt in Ihrer Wohngemeinde melden, am besten sobald Sie die Kündigung erhalten und spätestens am ersten Tag Ihrer Arbeitslosigkeit. Dort erhalten Sie Informationen zum weiteren Vorgehen.

Schlichtungsstellen

Schlichtungsbehörde Arbeit

Bei dieser Behörde können Sie ein Schlichtungsverfahren zu arbeitsvertragsrechtlichen Angelegenheiten beantragen.

Schlichtungsbehörde Arbeit
Zentralstrasse 28
6002 Luzern
041 228 65 60
sb.arbeit@lu.ch
www.gerichte.lu.ch › Organisation › Schlichtungsbehörden › Schlichtungsbehörde Arbeit

Schlichtungsbehörde Gleichstellung

Diese Behörde bietet Schlichtungsverfahren für Arbeitnehmerinnen und Arbeitnehmer im privatrechtlichen Arbeitsverhältnis an. Grundlage ist das Gleichstellungsgesetz zur Förderung der tatsächlichen Gleichstellung von Frau und Mann.

Schlichtungsbehörde Gleichstellung
Zentralstrasse 28
6002 Luzern
041 228 65 60
sb.gleichstellung@lu.ch
www.gerichte.lu.ch › Organisation › Schlichtungsbehörden › Schlichtungsbehörde Gleichstellung

Rechtsauskunft

Rechtsauskunft Arbeitsrecht

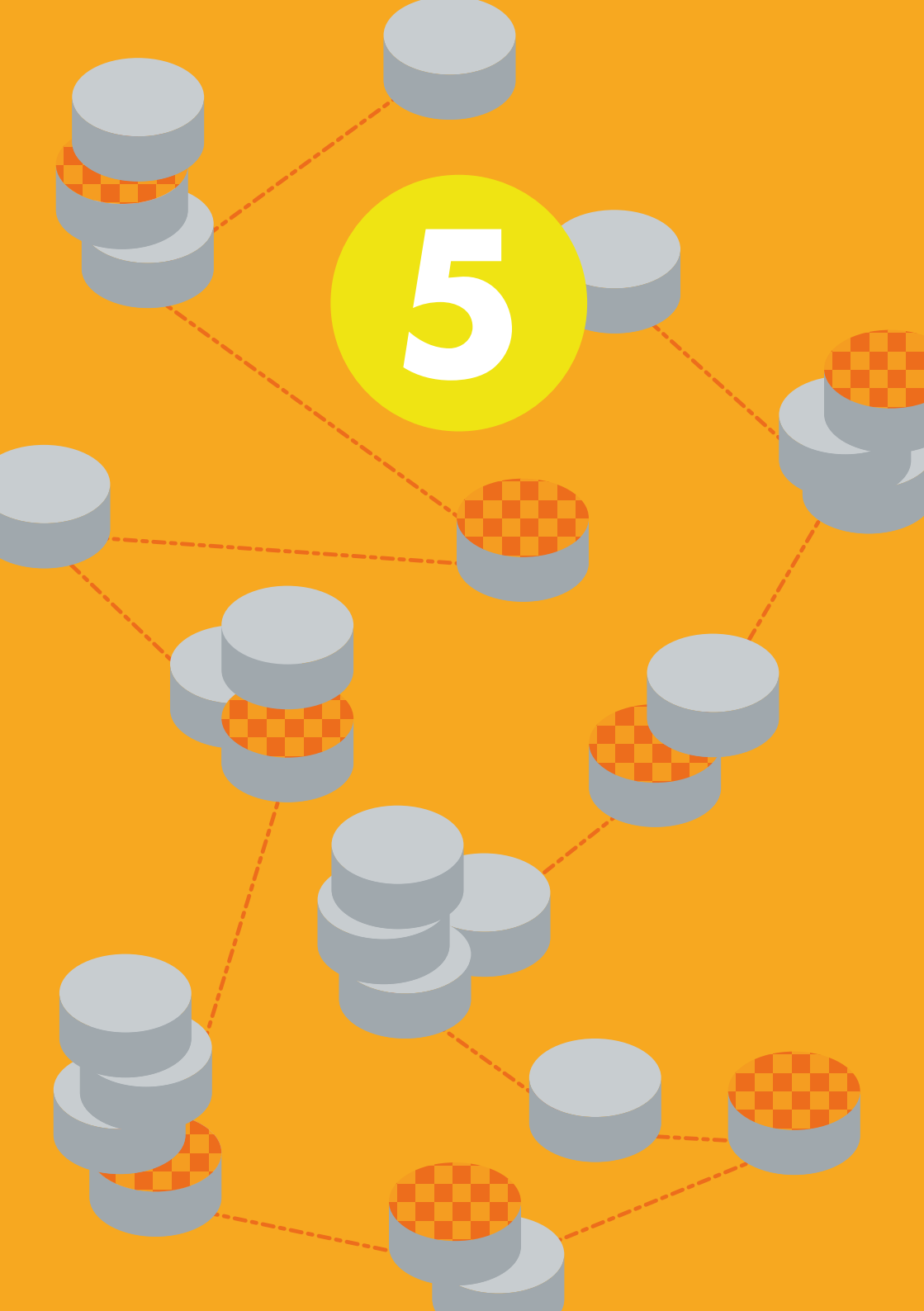
Die Rechtsauskunftsstelle des Arbeitsgerichts erteilt zu vorgegebenen Zeiten telefonische oder persönliche Beratungen an Personen mit Wohnsitz im Kanton Luzern.

Arbeitsgericht
Zentralstrasse 28
6002 Luzern
041 228 63 13
www.gerichte.lu.ch › Rechtsgebiete › Unentgeltliche Rechtsberatung › Arbeitsgericht

Luzerner Gewerkschaftsbund (LGB)

Der Luzerner Gewerkschaftsbund bietet alle zwei Wochen eine unentgeltliche allgemeine Rechtsberatung an. Genaue Daten sind auf der Website zu finden. Keine Anmeldung nötig.

Luzerner Gewerkschaftsbund
Brünigstrasse 18
Postfach 3246
6002 Luzern
041 240 55 85
lgb-luzern@bluewin.ch
www.lgb-luzern.ch



Sozial- versicherungen

AHV-Zweigstellen

Die AHV-Zweigstellen im Kanton Luzern wirken als erste Anlaufstellen und geben Auskünfte im Bereich der Sozialversicherungen (AHV, IV usw.).


Bei Fragen zu den Sozialversicherungen nehmen Sie Kontakt mit der Gemeindeverwaltung in Ihrer Wohngemeinde auf, dort befindet sich Ihre AHV-Zweigstelle.

Die AHV-Zweigstellen helfen bei Fragen zu diesen Themen:

- AHV
- Invalidenversicherung
- Ergänzungsleistungen
- Erwerbsersatzordnung
- Mutterschaftsentschädigung
- Familienzulagen
- Prämienverbilligung Krankenversicherung

Die Ausgleichskasse Luzern gibt auch Auskunft bei Fragen zu Sozialversicherungen.


WAS Wirtschaft Arbeit Soziales
Ausgleichskasse Luzern
Würzenbachstrasse 8
6000 Luzern 15
041 375 05 05
www.was-luzern.ch

Weitere Informationen zu Sozialversicherungen finden Sie im «Gesundheitswegweiser Schweiz». 

Ombudsstelle Krankenversicherung

Bei Problemen mit Ihrer Krankenkasse erhalten Sie bei der Ombudsstelle Krankenversicherung weiterführende Beratung.


Ombudsstelle Krankenversicherung
Morgartenstrasse 9
Postfach 3565
6002 Luzern
041 226 10 10
info@om-kv.ch
www.om-kv.ch

Weitere Informationen zur Krankenversicherung finden Sie im «Gesundheitswegweiser Schweiz». 

Notruf- nummern

144

Notrufnummer

Für alle medizinischen Notfälle
Weitere Informationen zum Verhalten in
medizinischen Notfällen finden Sie im
«Gesundheitswegweiser Schweiz». 

117

Polizei

118

Feuerwehr

143

Die Dargebotene Hand

24 Stunden / 7 Tage

Unter dieser Nummer finden Menschen,
die ein helfendes und unterstützendes
Gespräch benötigen, rund um die Uhr
Ansprechpartner / innen.

147

Pro Juventute für Kinder und Jugendliche

24 Stunden / 7 Tage

Kinder und Jugendliche können sich
bei Fragen zu Schule, Arbeit, Drogen,
Familienproblemen, Sexualität, Gewalt
und weiteren Themen an diese Nummer
wenden.

Fachstellen- index

A

- agredis.ch – Gewaltberatung von Mann zu Mann 30
- AHV-Zweigstellen 39
- Aids Hilfe Luzern 22
- Angehörigentelefon (Luzerner Psychiatrie) 15
- Arbeitsamt 35
- Ausgleichskasse Luzern 39

B

- Beratungs- und Informationszentrum für Bildung und Beruf (BIZ) 35
- Benevol Luzern – Fachstelle für Freiwilligenarbeit 23

C

- Caritas Luzern 8, 21
- Contact – Jugend- und Familienberatung 24, 26

D

- Die Dargebotene Hand 43
- Dolmetschdienst Zentralschweiz 8
- Drop-in 16

E

- elbe – Fachstelle für Lebensfragen 26
- Elternbildung LU 26

F

- FABIA – Fachstelle für die Beratung und Integration von Ausländerinnen und Ausländern 7, 21
- Fachstelle für Schuldenfragen Luzern 31
- Feuerwehr 43
- Frauenhaus Luzern 30
- Frauenzentrale Luzern 26

G

- Gemeindesozialdienste 7, 19, 25

H

- Hausärztin / Hausarzt 11, 14
- Heilpädagogischer Früherziehungsdienst (HFD) 24

K

- Kantonale Spitäler 12
- Kinderärztliches Beratungstelefon 12
- Kinderbetreuung 26
- Kinder- und Jugendpsychiatrischer Dienst (KJPD) 14
- KinderSpitex 13

L

- LGBT+ Helpline 28
- Luzerner Gewerkschaftsbund (LGB) 36
- Luzerner Psychiatrie-Ambulatorien 14, 16

M

- manne.ch – Mannebüro Luzern 27
- migesplus.ch 23
- Mütter- und Väterberatung 19, 25

N

- Notfallnummer der Luzerner Ärzte 12, 14
- Notrufnummer 12, 43
- Notschlafstelle 32

O

- Ombudsstelle
Krankenversicherung 40
- Opferberatungsstelle 30

P

- Patientenstelle Zentralschweiz 22
- Permanence
Medical Center Luzern 12
- Polizei 30, 43
- Pro Infirmis 28
- Pro Juventute
Für Kinder und Jugendliche 24, 43
- Pro Senectute Kanton Luzern 28

R

- Rechtsauskunft Arbeitsrecht 36

S

- S&X – Sexuelle Gesundheit Zentral-schweiz 22, 27
- Sans-Papiers 29
- Schlichtungsbehörde Arbeit 36
- Schlichtungsbehörde Gleichstellung 36
- Selbsthilfe
Luzern Obwalden Nidwalden 23
- Sozial-BeratungsZentren (SoBZ) 7, 16, 19, 25
- Sozialdienste religiöser Institutionen 32
- Soziale Adressen 32
- Sozial Info Rex 20
- Spitex 12

T

- traversa – Netzwerk für Menschen mit einer psychischen Erkrankung 22

V

- Verein Kirchliche Gassenarbeit Luzern 31

Z

- Zahnärztin / Zahnarzt 13
- zwangsheirat.ch 28



Gesundheits- und Sozialdepartement
Dienststelle Soziales und Gesellschaft
Rösslimattstrasse 37
6002 Luzern

041 228 68 78
disg@lu.ch
www.disg.lu.ch



LUZERN

Sprachen

Albanisch, Arabisch,
Bosnisch / Serbisch / Kroatisch,
Deutsch, Englisch,
Französisch, Italienisch,
Polnisch, Portugiesisch,
Spanisch, Tamilisch, Tigrinya

Sprache: Deutsch

Impressum

Ausgabe: 2019

Herausgeberin: Kanton Luzern
Dienststelle Soziales und
Gesellschaft

Gestaltung: Rosenstar GmbH
Nachdruck 2019: 2500

Bezugsquellen

Wegweiser Kanton Luzern.
Gesundheit – Soziales – Arbeit:
Dienststelle Soziales
und Gesellschaft (DISG)
Rösslimattstrasse 37
Postfach 3439
6002 Luzern

041 228 68 78

disg@lu.ch

www.disg.lu.ch › Publikationen

Gesundheitswegweiser
Schweiz: www.migesplus.ch ›
Gesundheitsinformationen

BBL, Vertrieb Bundes-
publikationen 3003 Bern
[www.bundespublikationen.
admin.ch](http://www.bundespublikationen.admin.ch)